

Работа выполняется на отдельном листе, подписывается:
Годовая промежуточная аттестация по географии
ученика (цы) 7 (А,Б,В,Г,Д) класса
ФИО (в родительном падеже)

Вариант 1
ЧАСТЬ А

Часть А содержит 18 заданий с выбором ответа. К каждому заданию даётся четыре варианта ответа, только один из которых верный. При выполнении заданий этой части в бланке ответов № 1 под номером выполняемого вами задания (А1–А18) поставьте знак «х» в клеточке, номер которой соответствует номеру выбранного вами ответа.

А-1. Какой материк пересекается экватором в северной части?

- 1) Северная Америка
- 2) Южная Америка
- 3) Австралия
- 4) Евразия

А-2. Какой из перечисленных путешественников исследовал внутренние районы Африки?

- 1) Д. Ливингстон
- 2) Дж. Кук
- 3) А. Веспуччи
- 4) А. Макензи

А-3. Какой материк Земли самый сухой?

- 1) Евразия
- 2) Австралия
- 3) Африка
- 4) Южная Америка

А-4. Относительно устойчивые и выровненные участки земной коры, лежащие в основании современных материков, - это:

- 1) материковые отмели
- 2) платформы
- 3) сейсмические пояса
- 4) острова

А-5. Какая из перечисленных территорий расположена в пределах сейсмического пояса?

- 1) остров Сахалин
- 2) острова Новая Земля
- 3) полуостров Таймыр
- 4) полуостров Ямал

А-6. Какая из перечисленных горных систем самая протяженная?

- 1) Кордильеры
- 2) Урал
- 3) Альпы
- 4) Аппалачи

А-7. Какой буквой на карте обозначен вулкан Килиманджаро?



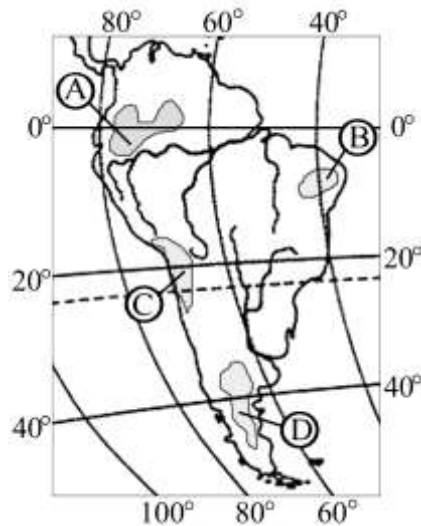
- 1) А 2) Б 3) В 4) Г

А-8. Для какого типа климата умеренного климатического пояса характерны самые низкие зимние температуры?

- 1) морского
- 2) умеренно- континентального
- 3) резко- континентального
- 4) муссонного

А-9. На какой из территорий, обозначенных буквами на карте Южной Америки, среднегодовое количество атмосферных осадков наибольшее?

- 1) А
- 2) Б
- 3) В
- 4) Г



А-10. Какое из перечисленных морских течений действует в Тихом океане?

- 1) Гольфстрим
- 2) Бразильское
- 3) Гвинейское
- 4) Куроисио.

А-11. В умеренном поясе к югу от лесной зоны расположена зона:

- 1) тайги
- 2) лесостепей и степей
- 3) лесотундр и тундр
- 4) высотной поясности

А-12. Соболь - животное, обитающее в природной зоне:

- 1) степей
- 2) тайги
- 3) пустынь
- 4) тундры

А-13. Укажите ошибку в сочетании «материк - животное».

- 1) Африка — гепард
- 2) Австралия — вомбат
- 3) Южная Америка - пума
- 4) Евразия — скунс

А-14. Укажите правильный вариант ответа. В Африке — вадии, а в Австралии:

- 1) пуны
- 2) крики
- 3) самум
- 4) коала

А-15. Какие координаты имеет самая восточная точка Африки?

- 1) 16° ю.ш.; 3° в.д.
- 2) 10° с.ш.; 51° в.д.
- 3) 51° с.ш.; 11° в.д.
- 4) 16° с.ш.; 3° з.д.

А-16. По карте плотности населения определите, какая из названных территорий заселена больше?

- 1) Европа;
- 2) Южная Америка;
- 3) Австралия;
- 4) север Африки.

А-17. Родиной какого культурного растения является Африка?

- 1) кофе
- 2) каучуконосов

- 3) какао
- 4) чая

A-18. Одним из основных современных видов хозяйственной деятельности человека в тундре является:

- 1) заготовка леса
- 2) добыча полезных ископаемых
- 3) разведение скота
- 4) выращивание зерна

ЧАСТЬ В

Часть В содержит 4 задания. Задания В-1, В-2 содержат по три правильных ответа. Ответом к заданиям этой части (В-3, В-14) является слово, последовательность букв или цифр. Впишите ответы сначала в текст работы, а затем перенесите их в бланк ответов № 1 справа от номера соответствующего задания, начиная с первой клеточки, без пробелов, запятых и других дополнительных символов. Каждую цифру или букву пишите в отдельной клеточке в соответствии с приведёнными в бланке образцами. Единицы измерения писать не нужно.

В-1. Определите, о какой природной зоне говорится:

«Характерны желтоземные и красноземные почвы. Субтропические вечнозеленые леса и кустарники.

Характерные представители животного мира: гепарды, зебры, носороги, слоны».

В-2. Установите соответствие между строением земной коры и рельефом.

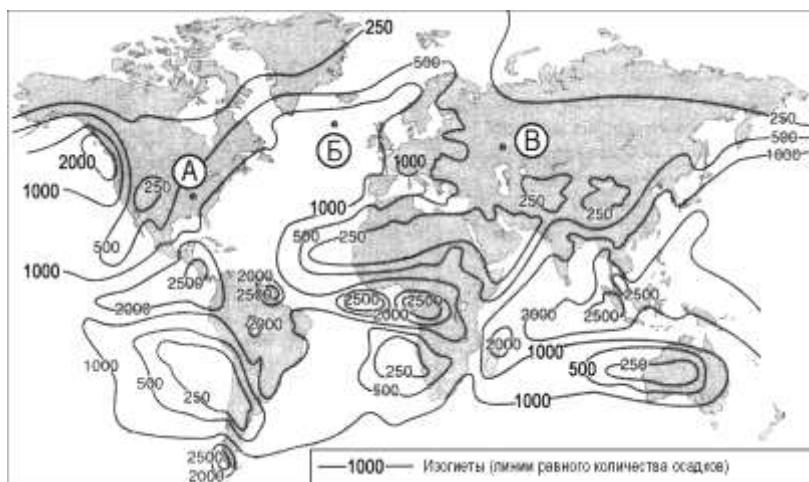
ГОРЫ

ВОЗРАСТ СКЛАДЧАТОСТИ

- 1) Гималаи
- 2) Урал
- 3) Верхоянский хребет

- А. Мезозойский
- Б. Кайнозойский
- В. Герцинский

В-3. С помощью карты сравните среднегодовое количество осадков в точках, обозначенных на карте буквами А, Б, В. Расположите эти точки в порядке увеличения количества осадков, выпадающих в них.



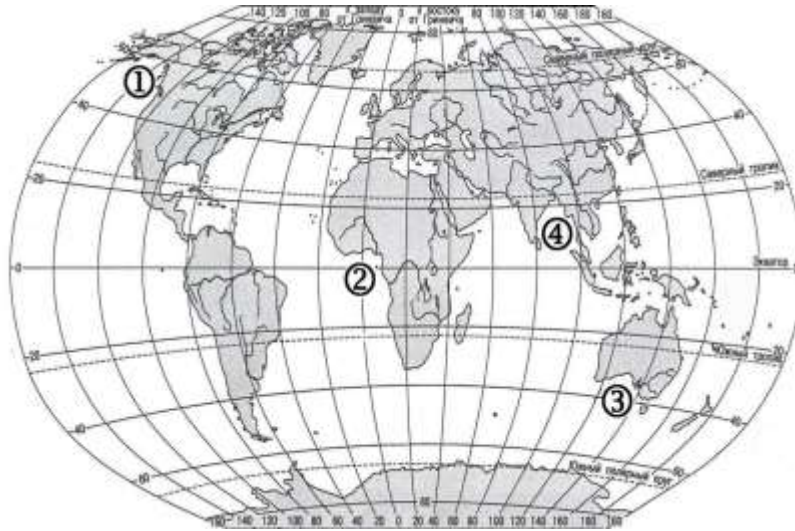
Запишите в таблицу получившуюся последовательность букв.

- А) А
- Б) Б
- В) В

Ответ:

--	--	--

В-4. Установите соответствие между заливом и его расположением на карте, обозначенным цифрой.



ЗАЛИВ

РАСПОЛОЖЕНИЕ НА КАРТЕ

- А) Гвинейский
- Б) Бенгальский
- В) Аляска

- 1) 1
- 2) 2
- 3) 3
- 4) 4

Запишите в таблицу цифры, соответствующие выбранным ответам.

Ответ:

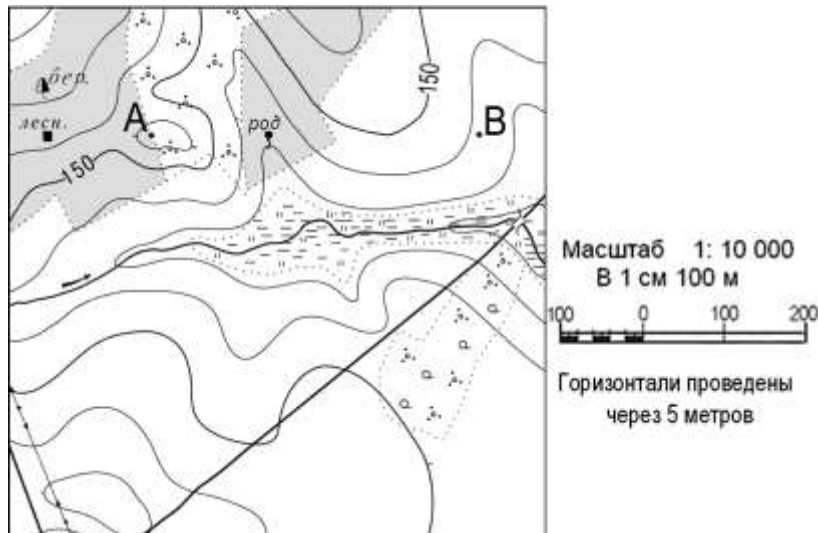
А	Б	В

ЧАСТЬ С

Задания С требуют развёрнутого ответа. Запишите сначала номер задания, а затем полный ответ

С-1. Определите по карте расстояние на местности по прямой от родника до дома лесника. Полученный результат округлите до десятков метров. Ответ запишите цифрами.

Ответ: _____ м.



С-2. Определите страну по ее краткому описанию.

Это – одна из крупных по площади стран мира, имеет выход к трем океанам. На её территории находится одна из крайних точек материка, на котором она расположена. По суше граничит лишь с одной страной. Большая часть ее населения расположена вдоль южной границы. Страна богата разнообразными полезными ископаемыми, а также лесными, земельными, водными ресурсами.

